

Результати анкетування здобувачів вищої освіти ОП «Політологія» щодо оцінювання якості організації самостійної роботи в освітньому процесі, в т.ч. за дистанційними технологіями навчання

Опитування проводилося з метою визначення якості організації самостійної роботи в освітньому процесі, в т.ч. за дистанційними технологіями навчання за ОП «Політологія».

Дата проведення анкетування – 16-18 січня 2023 року.

Всього було опитано 32 студенти спеціальності «Політологія».

Курс	Кількість респондентів
1	6
2	15
3	5
4	6

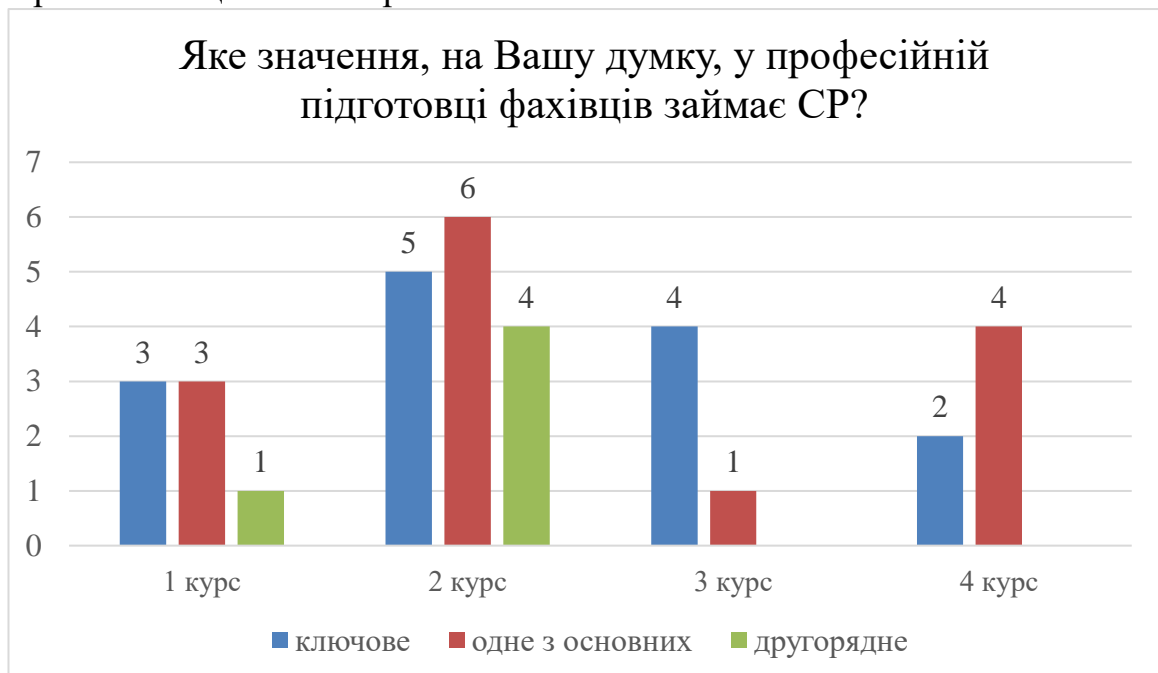
1 Яке значення, на Вашу думку, у професійній підготовці фахівців займає СР?

1.1 ключове, оскільки СР формує таку рису особистості майбутнього фахівця як самостійність

1.2 одне з основних, оскільки СР допомагає організувати власну пізнавальну діяльність

1.3 другорядне, оскільки основний матеріал викладачі пояснюють на заняттях

1.4 не надаю значення, оскільки завдання не корелюються з основним матеріалом лекційних та практичних занять

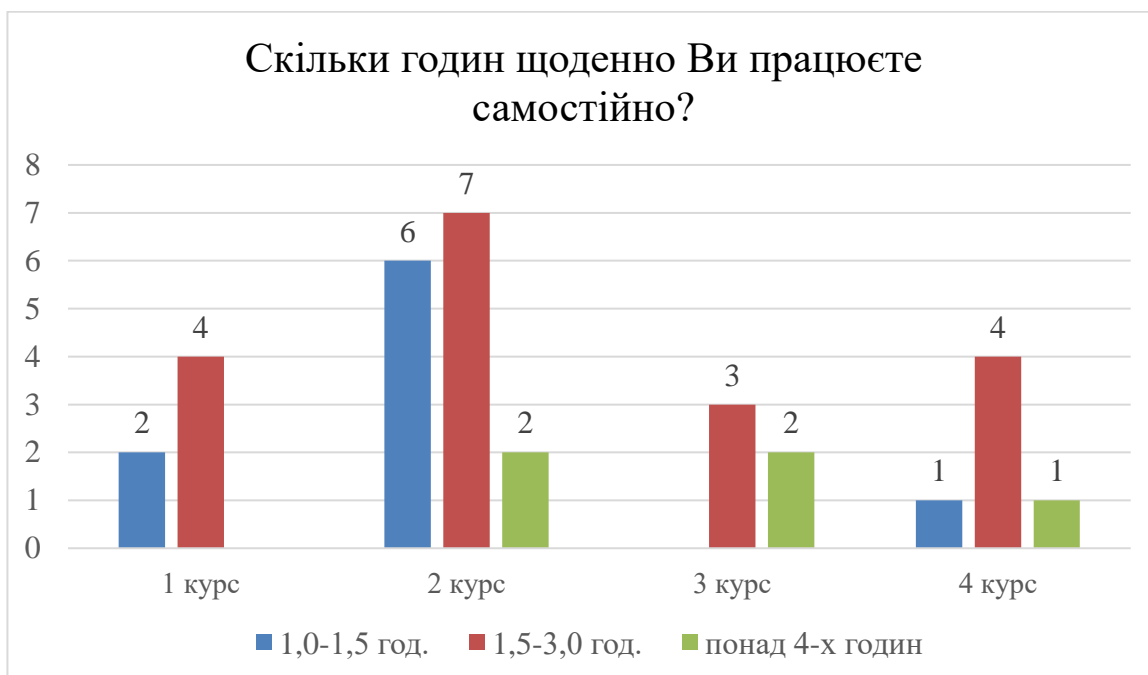


2 Скільки годин щоденно Ви працюєте самостійно?

2.1 1,0-1,5 год.

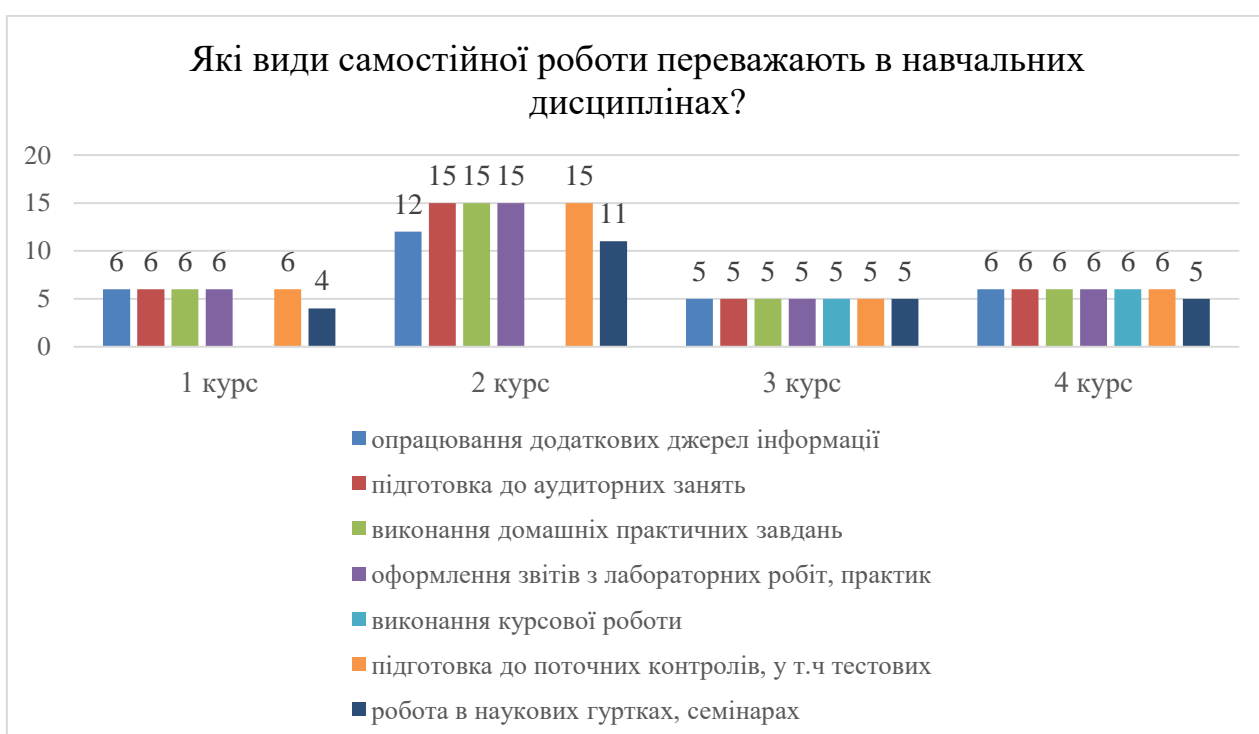
2.2 1,5-3,0 год.

2.3 понад 4-х годин



3 Які види самостійної роботи переважають в навчальних дисциплінах, що вивчаються в межах вашої освітньої програми? (декілька відповідей)

- 3.1 опрацювання додаткових джерел інформації
- 3.2 підготовка до аудиторних занять (семінарських, лабораторних тощо)
- 3.3 виконання домашніх практичних завдань
- 3.4 оформлення звітів з лабораторних робіт, практик
- 3.5 виконання курсового проєкту (роботи)
- 4.5 підготовка до поточних контролів, у т.ч тестових
- 4.6 робота в наукових гуртках, семінарах
- 4.7 участь у роботі факультативів
- 4.8 Ваша відповідь _____



4 Які уміння самостійної роботи, на Вашу думку, Ви уже набули?

(декілька відповідей)

- 4.1 знаходити якісні джерела інформації
- 4.2 користуватися пошуковими сервісами в мережі Internet
- 4.3 аналізувати інформацію і виділяти головне та другорядне
- 4.4 систематизувати інформацію, робити висновки та узагальнення
- 4.5 організовувати процес самонавчання
- 4.6 адекватно оцінювати власну діяльність



5 Завдання якого характеру для Вас є пріоритетними? (декілька відповідей)

- 5.1 репродуктивні (відповіді на тестові завдання, контрольні питання)
- 5.2 пізнавальні (збір нової інформації, написання рефератів)
- 5.3 практичні (виконання розрахунково-графічних, практичних робіт)
- 5.4 творчі (розв'язання веб-квестів, написання есе)
- 5.5 пошукові (проведення експерименту, написання тез, наукової статті)
- 5.6 проєктні пошукові (виконання міжпредметних, комплексних завдань самостійно або у групі)



6 Яким чином Ви дізнаєтесь про зміст завдань СР та методику її виконання?

6.1 на лекційному занятті в ZOOM від викладача

6.2 з друкованих методичних вказівок до виконання СР з дисципліни

6.3 з модульного середовища для навчання

6.4 електронною поштою, у вайбері в групах, створених викладачем

6.5 із силабусу навчальної дисципліни

6.6 від одногрупників

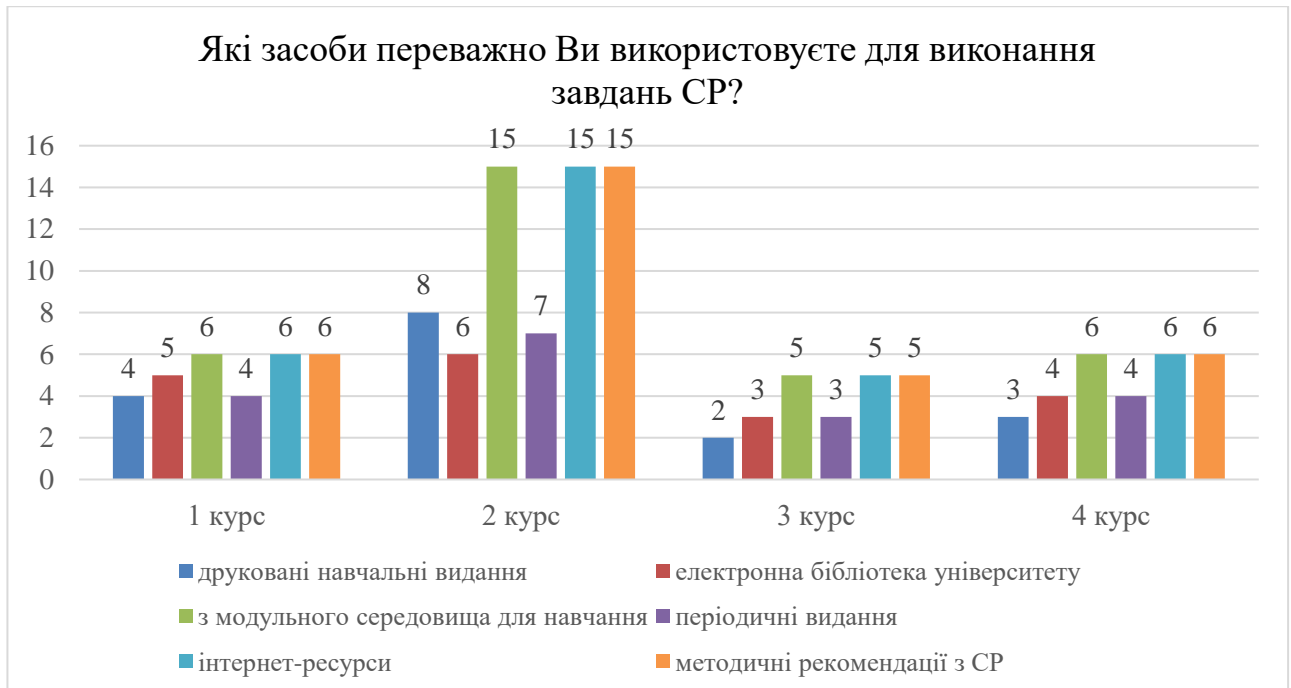
6.7 Ваша відповідь _____



7 Які засоби переважно Ви використовуєте для виконання завдань СР? (декілька відповідей)?

7.1 друковані навчальні видання (підручники, навчальні посібники, словники, довідники тощо)

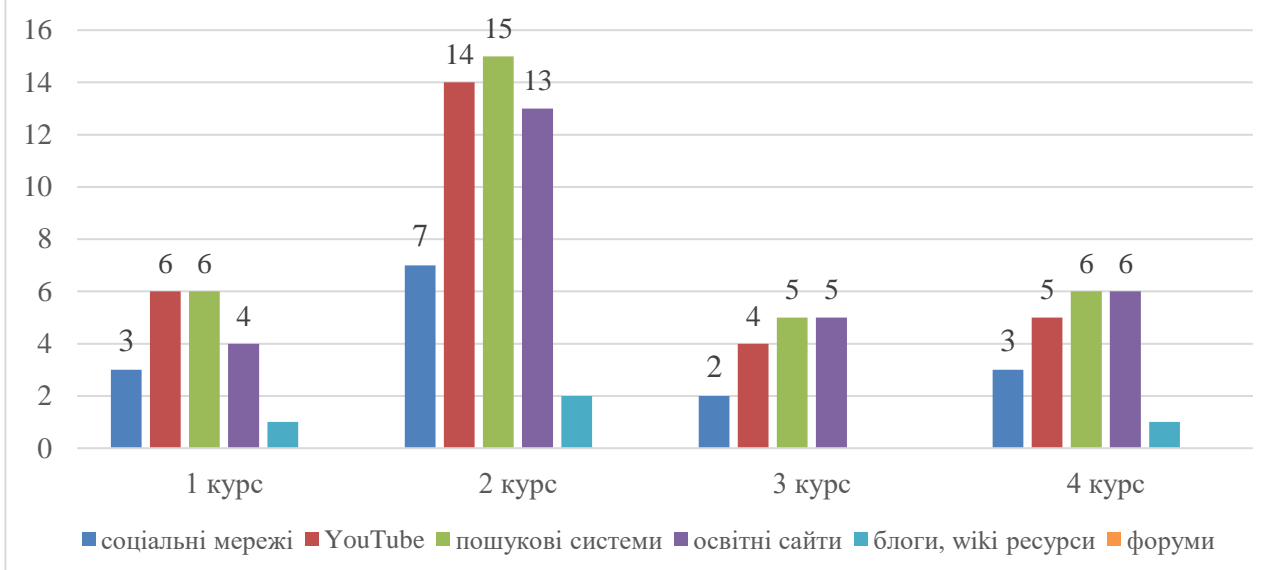
- 7.2 електронна бібліотека університету
- 7.3 періодичні видання (журнали, збірники статей тощо)
- 7.4 інтернет-ресурси
- 7.5 методичні рекомендації з СР
- 7.6 Ваша відповідь _____



8 Якими сервісами інтернету ви користуєтеся найчастіше при виконанні завдань СР? (декілька відповідей)

- 8.1 соціальні мережі
- 8.2 YouTube
- 8.3 пошукові системи
- 8.4 освітні сайти
- 8.5 блоги, вікі ресурси
- 8.6 форуми
- 8.7 Ваша відповідь _____

Якими сервісами інтернету ви користуєтеся найчастіше при виконанні завдань СР?



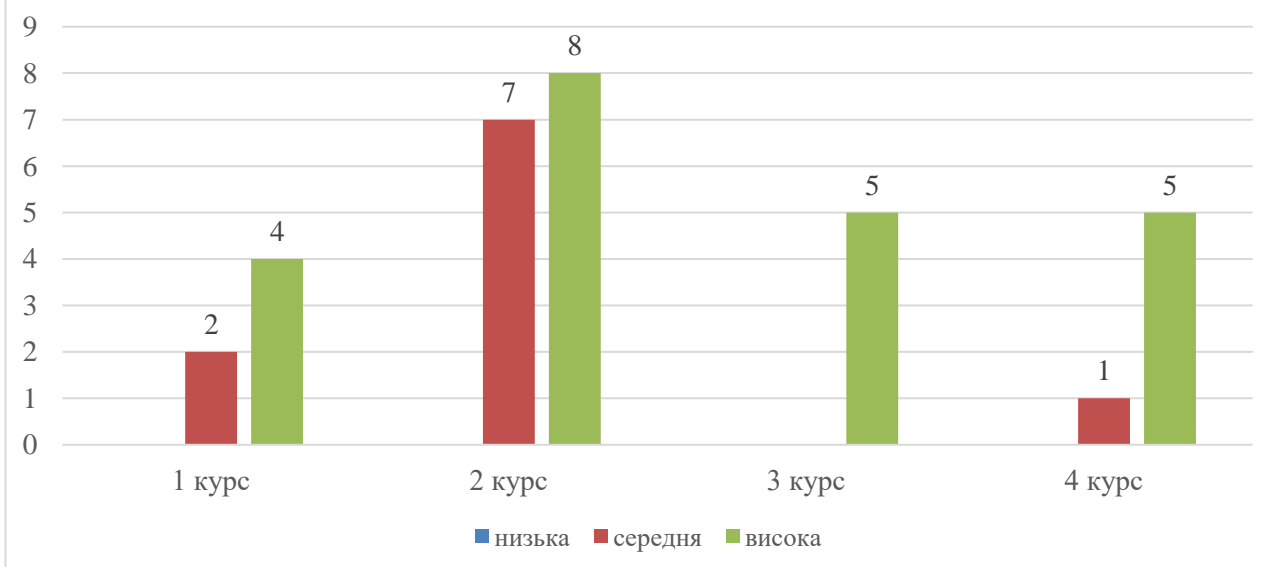
9 Оцініть ефективність консультацій СР, що проводять викладачі і онлайн режимі

9.1 низька (викладач не проводить повноцінні консультації, після консультацій залишаються незрозумілими зміст та методика виконання завдань)

9.2 середня (викладач систематично проводить консультації, консультації проводяться для групи студентів, часу на індивідуальне консультування не відводиться)

9.3 висока (викладач систематично проводить консультації, чергують групові та індивідуальні консультації, відповідає на усі питання доступно та розгорнуто)

Оцініть ефективність консультацій СР, що проводять викладачі в онлайн режимі



10 Яким чином, зазвичай, відбувається оцінювання результатів СР з навчальної дисципліни? (декілька відповідей)

10.1 оцінюється за заздалегідь оголошеними критеріями та ваговими

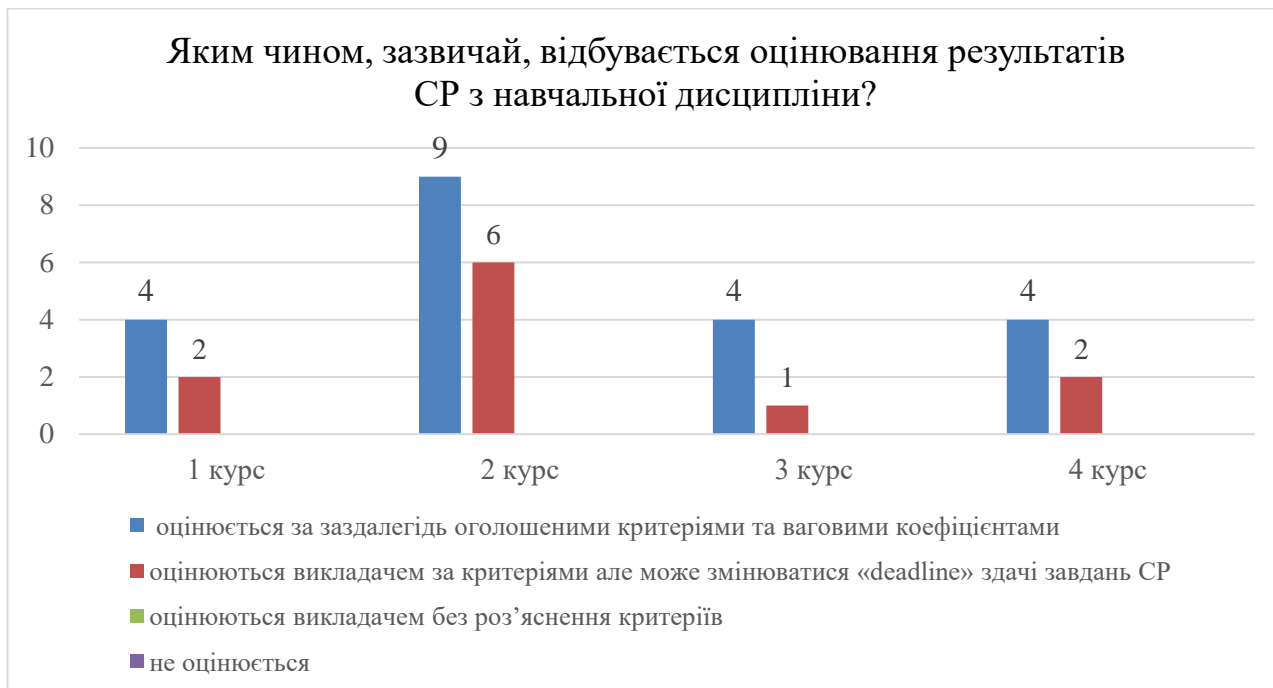
коефіцієнтами

10.2 оцінюються викладачем за критеріями але може змінюватися «deadline» задачі завдань СР

10.3 оцінюються викладачем без роз'яснення критеріїв

10.4 не оцінюється

10.5 Ваша відповідь _____



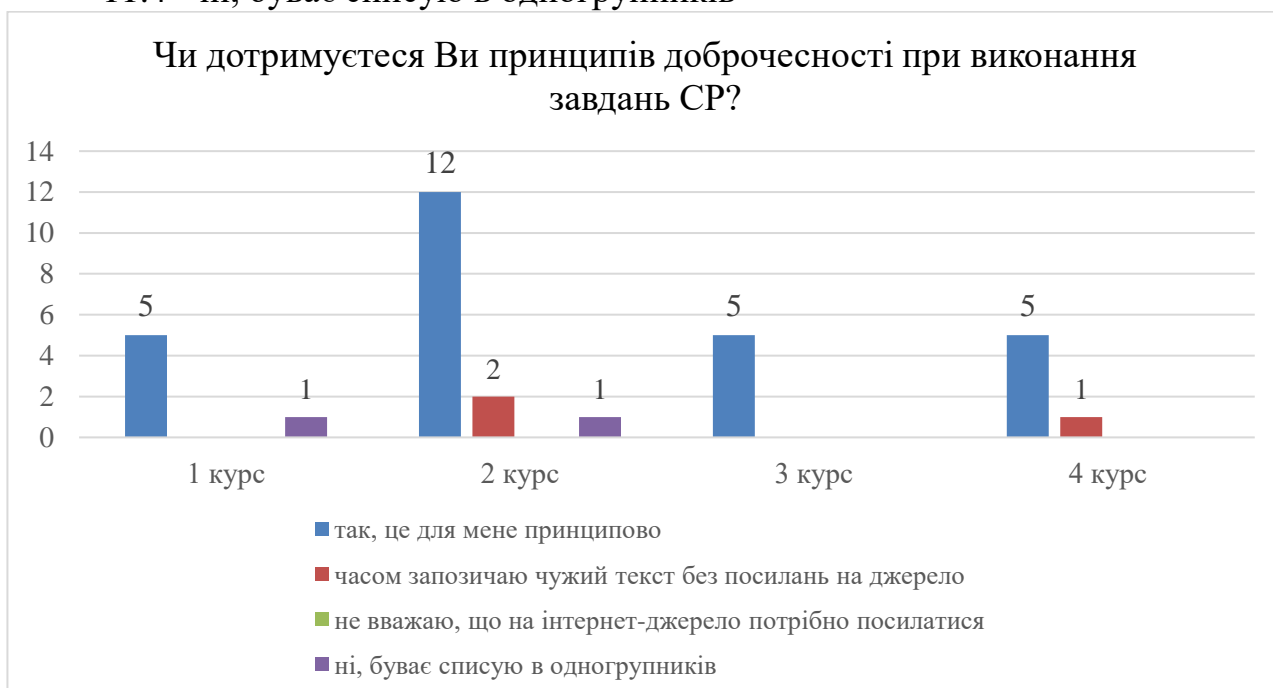
11 Чи дотримуєтеся Ви принципів доброчесності при виконання завдань СР?

11.1 так, це для мене принципово

11.2 часом запозичаю чужий текст без посилань на джерело

11.3 не вважаю, що на інтернет-джерело потрібно посилатися

11.4 ні, буває списую в однокласників



12 Чи готові ви до перевірки на наявність академічного плагіату своїх робіт за програмою Unicheck? (декілька відповідей)

- 12.1 практичні та лабораторні роботи
- 12.2 реферати, есе
- 12.3 курсові проєкти (роботи)
- 12.4 дипломні проєкти (роботи)
- 12.5 усі навчальні тексти
- 12.6 тези, статті



13.3 яким твердженням Ви погоджуєтесь?

- 13.1 самостійна робота важлива для вивчення навчальних дисциплін
- 13.2 самоосвіта важлива для майбутньої професійної діяльності
- 13.3 самостійна робота виховує дисциплінованість та силу волі
- 13.4 самостійна робота не цікава у тому вигляді, що існує
- 13.5 самостійна робота потребує змін її змісту та форм проведення

